

СМОТРОВЫЕ СТЕКЛА С ИНДИКАЦИЕЙ ПОТОКА

СЕРИЯ F-T – С ЛОПАТКОЙ

Параметры

Применение: для газов и жидкостей.

С двойным стеклом

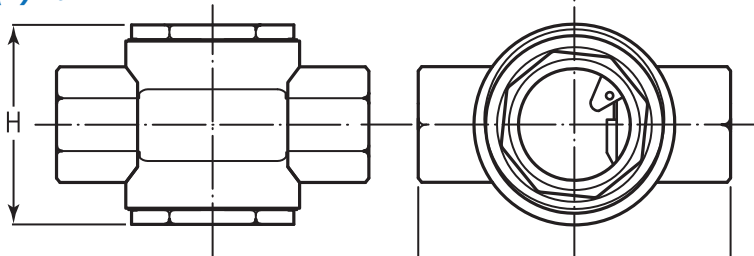
Материал: Корпус – SS304, SS316, SS316L; Лопатка – SS316; Пружина – SS316;
Окно – закаленное стекло; Уплотнительное кольцо – Тефлон, Гортекс, графит.

Рабочая температура: от -30°C до 150°C (Тефлон), от -30°C до 300°C (Гортекс)

Рабочее давление: тип F-TA – до 10 бар (при 25°C),
тип F-TB – до 15, 25 и 40 бар (при 25°C)

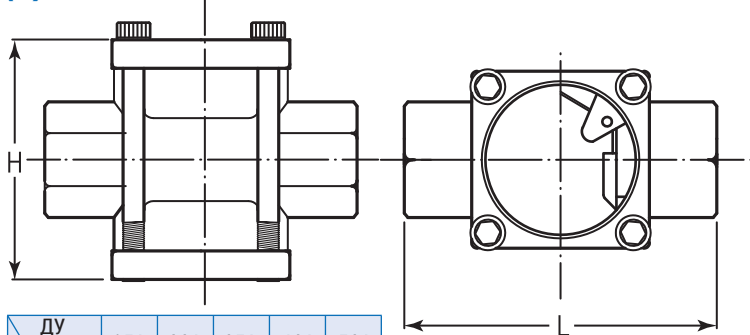
Размеры

(A) Tun F-TA



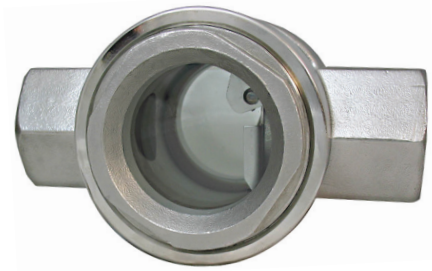
Ду	15A	20A	25A	40A	50A
Размеры					
L	114	114	114	130	150
H	72	72	72	120	136

(B) Tun F-TB

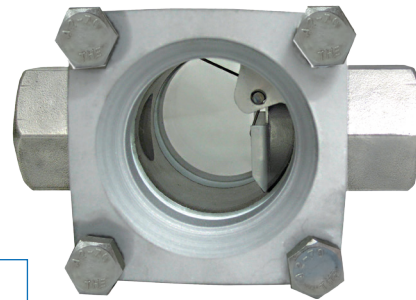


Ду	15A	20A	25A	40A	50A
Размеры					
L	114	114	114	130	150
H	72	72	72	115	129

Размеры даны в миллиметрах

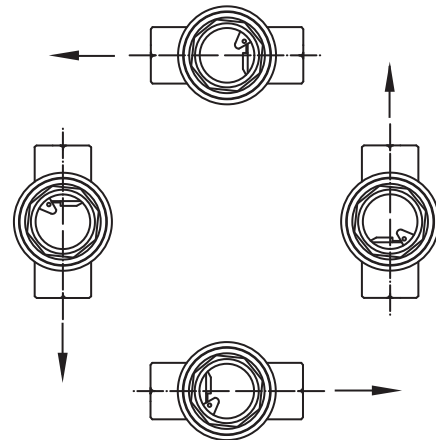


Tun F-TA



Tun F-TB

Варианты ориентации



Подбор заказного кода

F	-	TA	-	A	-	1	-	1	-	1	-	4	-	1
		TA TB		Материал корпуса A – SS304 B – SS316 C – SS316L		Размер подсоединения 1 – 1/2", Ду15 2 – 3/4", Ду20 3 – 1", Ду25 4 – 1 1/2", Ду40 5 – 2", Ду50		Резьба 1 – NPT 2 – BSPP 3 – Опция		Материал уплотнительного кольца 1 – Тефлон 2 – Гортекс 3 – Графит		Маркировка 4 – Без маркировки на корпусе (по умолчанию)		Максимально рабочее давление 0 – 10 бар (только для TA серии) 1 – 15 бар (только для TB серии) 2 – 25 бар (только для TB серии) 3 – 40 бар (только для TB серии)