



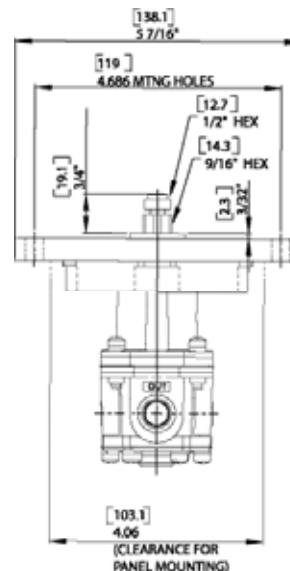
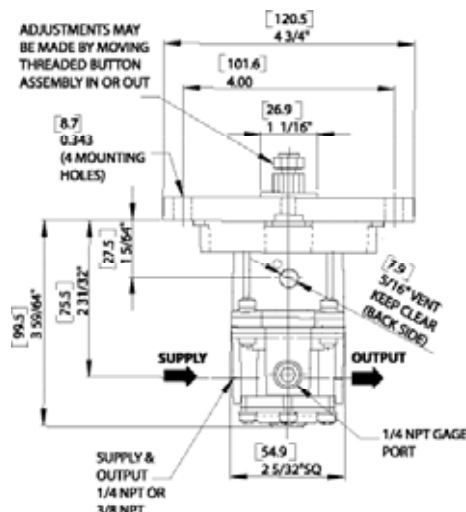
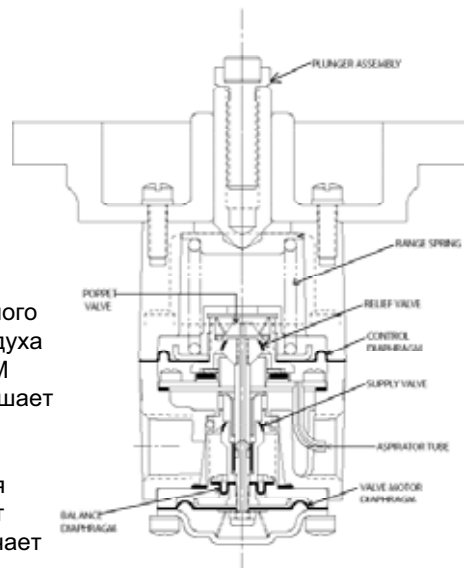
Свойства

- Чувствительность управления 1/2 " водяного столба разрешает применение в прецизионных процессах.
- Сбалансированный клапан подачи минимизирует влияние изменений входного давления.
- Соединяющая трубка компенсирует падение давления за регулятором при изменениях скорости выходного потока.
- Мягкие седла клапана подачи и выпускного клапана минимизируют потребление воздуха
- Максимальный выходной поток 50 SCFM (85 m³/HR) при (100 psig, [7.0 BAR] разрешает использовать в применениях с высокими требованиями к потоку.
- Отдельно расположенная Управляющая камера и Соединяющая трубка изолирует диафрагму от основного потока, и исключает колебания и вибрирование диафрагмы
- Конструкция регулятора позволяет выполнять его обслуживание без снятия с линии
- Короткий ход плунжера по всему диапазону давления разрешает быстро изменять давление при малом механическом движении

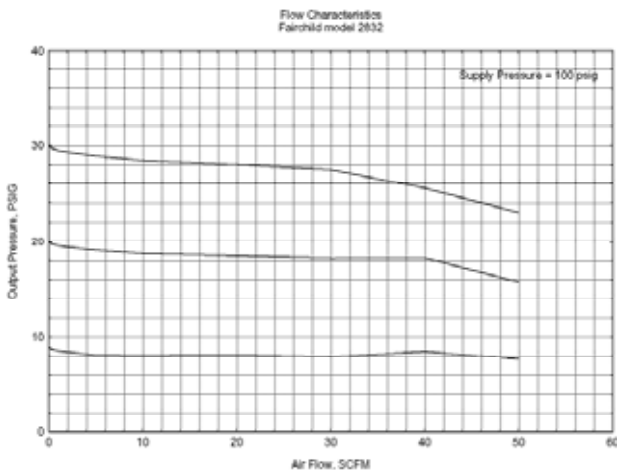
Принцип работы

Модель 2800 Плунжерного регулятора спроектирована для применений требующих быстрых изменений заданного давления. Этот прецизионное устройство сочетает превосходную чувствительность с высокими выходным и выпускным потоками. Плунжерный дизайн разрешает более быструю настройку заданного уровня по всему диапазону чем в традиционных моделях с управлением кнопкой.

Модель 2800 рекомендуется для использования в применениях, требующих быстрых измерений давления, включая панели контроля и управления, в производственном оборудовании и промышленности, а так же в управляющем оборудовании нефтяных вышек.



Техническая информация



Спецификация

Выходной поток

50 SCFM (85m³/HR) при 100psig,[7.0BAR],(700kPa) вход. давл. и 20psig, [1.5BAR], (150kPa) заданном давл

Выпускаемый поток

8 SCFM (13,6 m³/HR) при давлении за регулятором на 5 psig, [.35 BAR], (35 kPa) выше заданного давления

Входное давление

250 psig, [17.0 BAR], (1700 kPa) Maximum

Влияние изменений входного давления

Менее чем 0.1psig,[.007BAR],(.7kPa) для100psig, [7.0 BAR], (700 kPa) изменения входного давления

Чувствительность

1/2"(1,27 см) водяного столба

Окружающая температура

-40°F to +200°F, (-40°C to +93.3°C)

Материалы конструкции

Регулятор

Корпус и основаниеалюминий
 Диафрагмы.....Buna N on Dacron
 Материалы клапанов.....латунь, оцинк. сталь, алюм.

Сборка монтажной платы

Корпус.....алюминевый сплав
 Плунжер.....сталь

psig	Диапазон [BAR]	(kPa)	Ход плунжера	Максим. усилие
1/2-10	[0.03-0.7]	(3-70)	.431 ± 10%	20# ± 10%
1/2-30	[0.03-2.0]	(3-200)	.470 ± 10%	62# ± 10%
1-60	[0.1-4.0]	(10-400)	.418 ± 10%	124# ± 10%
2-150	[0.15-10.0]	(15-1000)	.346 ± 10%	311# ± 10%

Информация каталога

Номер по каталогу

2 8

Диапазон выходного давления

psig	[BAR]	(kPa)	
0.5-10	[0.03-0.7]	(3 -70)	2
0.5-30	[0.03-2.0]	(3 -200)	3
1-60	[0.07-4.0]	(7-400)	4
2-150	[0.15-10]	(15-1000)	6

Размеры портов

1/4" NPT	2
3/8" NPT	3

Инсталляция

Инсталляция по Инструкции по инсталляции, руководству и обслуживанию Пневматического регулятора давления Model 2800, IS-10002800