

ПОПЛАВКОВЫЕ РЕЛЕ УРОВНЯ

СЕРИЯ L-LQ

Технические параметры

Применимы для коррозионно-активных жидкостей

Настраиваемое значение уровня срабатывания

До 7 точек срабатывания

Класс защиты: IP68

Материалы: Корпус – алюминий крашенный или др. по запросу, поплавков – пластик, кабель – ПВХ,

фланец – ПВХ, полипропилен или др. по запросу, груз – ПВХ

Размер поплавка: D=80 мм, L=110 мм

Кабельный ввод: NPT 3/4" внутренняя или др. по запросу

Рабочее давление: до 2.5 бар

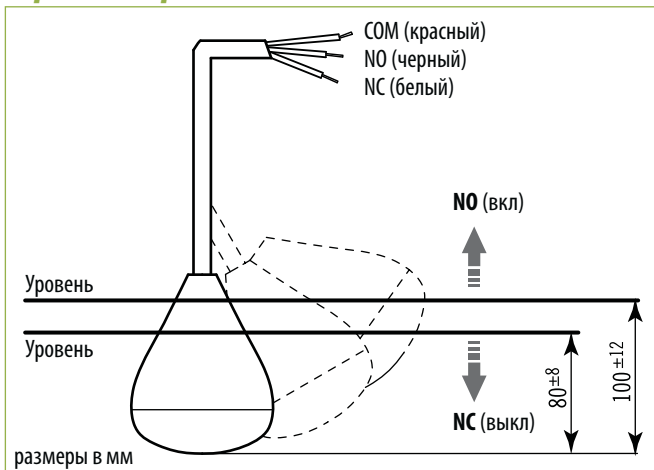
Рабочая температура: от -10°C до +50°C

Плотность жидкости: не менее 0.9 г/см³

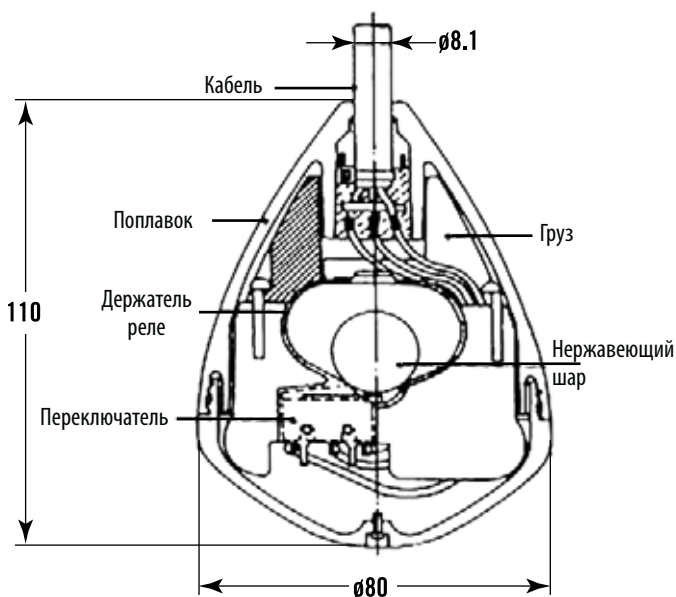
Тип переключателя: выключатель мгновенного действия SPDT

Параметры: 5A/125VAC, 3A/250VAC, 5A/8V & 14VDC, 4A/30VDC, 0.4A/125VDC

Уровень срабатывания



Размеры поплавка и груза



Реле уровня серии L-LQ
(мм)

Типы клеммных коробок

тип MS-1

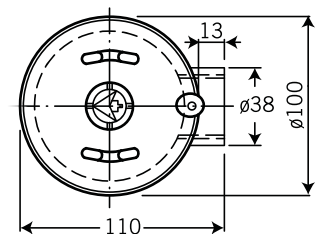
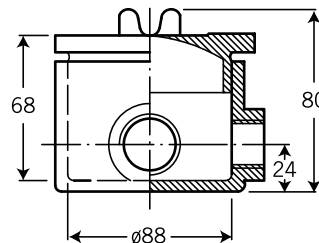


Класс защиты: IP66

Материал: Алюминий

Подсоединение реле: 1/2", 3/4" NPT

Масса: 650 г



тип CP

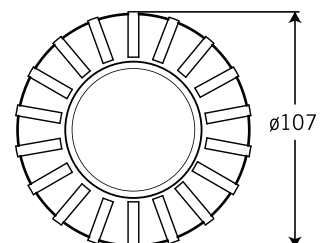
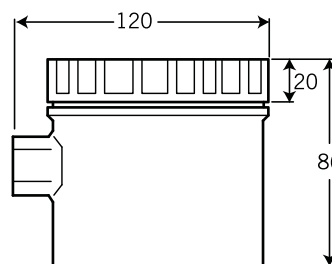


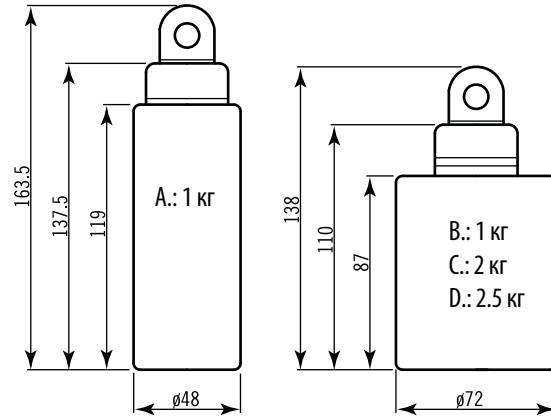
Класс защиты: IP66

Материал: Полипропилен

Подсоединение реле: 1/2", 3/4" NPT

Масса: 170 г





| L-LQ-00 | L-LQ-01 | L-LQ-02 | L-LQ-03 | L-LQ-04 |
|--|--|---|--|--|
| <p>Cable</p> | <p>Кабельный ввод FNPT 3/4" 100 70 L1 Зажим Вверх вкл Трос Поплавок Груз (A.: 1 кг)</p> | <p>Кабельный ввод FNPT 3/4" 100 70 L1 Зажим Вверх вкл Трос Поплавок Кабель Груз (B.: 1,5 кг)</p> | <p>Кабельный ввод FNPT 3/4" 100 70 L1 Зажим Вверх вкл Трос Поплавок Кабель Груз (B.: 1,5 кг)</p> | <p>Кабельный ввод FNPT 3/4" 100 70 L1 Зажим Трос Вверх вкл Поплавок Кабель Груз (C.: 2 кг)</p> |
| <p>Замечание: Для серий L-LQ-01 – LQ-05: размер фланца ДУ 100 (4") Для серий L-LQ-06 – LQ-07: размер фланца ДУ 150 (6")</p> | | | | |
| L-LQ-05 | L-LQ-06 | L-LQ-07 | | |
| <p>Кабельный ввод FNPT 3/4" 100 70 L1 Зажим L2 Вверх вкл L3 Вверх вкл Трос L4 Вверх вкл L5 Поплавок Кабель Груз (C.: 2 кг)</p> | <p>Кабельный ввод FNPT 3/4" 150 100 L1 Зажим L2 Вверх вкл L3 Вверх вкл Трос L4 Вверх вкл L5 Вверх вкл L6 Поплавок Кабель Груз (C.: 2 кг)</p> | <p>Кабельный ввод FNPT 3/4" 150 100 L1 Зажим L2 Вверх вкл L3 Вверх вкл Трос L4 Вверх вкл L5 Вверх вкл L6 Вверх вкл L7 Поплавок Кабель Груз (D.: 2,5 кг)</p> | | |

Подбор заказного кода

L-LQ - 01 - S - A - P - 1 - 1 - 1 - 2 - S - L=500м , I₁=50мм, I₂=70мм, I₃=100мм

| Серия |
|--|
| 00 – только поплавков (без клеммной коробки) |
| 01 – один поплавок |
| 02 – два поплавка |
| 03 – три поплавка |
| 04 – четыре поплавка |
| 05 – пять поплавков |
| 06 – шесть поплавков |
| 07 – семь поплавков |

| Материал кабеля |
|-----------------|
| P – ПВХ |

| Материал поплавка |
|-------------------|
| A – ABS-пластик |

| Материал фланца |
|--------------------|
| 1 – ПВХ |
| 2 – Полипропилен |
| 3 – др. по запросу |

| Размер фланца |
|-----------------------|
| 1 – ДУ100 (4") |
| 2 – ДУ150 (6") |
| 3 – другой по запросу |

| Уровни срабатывания |
|--|
| Пожалуйста укажите высоту: |
| I ₁ = _____ мм, I ₂ = _____ мм |
| I ₃ = _____ мм, I ₄ = _____ мм |
| I ₅ = _____ мм, I ₆ = _____ мм |
| I ₇ = _____ мм |

| Материал корпуса |
|-------------------------------|
| A – Алюминий крашенный |
| P – Полипропилен |
| S – Др. по запросу |
| 0 – Без корпуса (для L-LQ-00) |

| Диаметр отверстия под кабель |
|------------------------------|
| 1 – FNPT 3/4" |
| 0 – др. по запросу |

| Тип фланца |
|--------------------|
| 1 – ANSI 150# |
| 2 – JIS 10K |
| 3 – др. по запросу |
| G10 – Гост Ру10 |
| G16 – Гост Ру16 |

| Полная длина |
|--------------|
| L = _____ мм |

| Длина кабеля |
|---|
| S – 6 метров |
| 0 – др. по запросу (максимум 25 метров) |

Расход

Уровень

Температура

Давление