



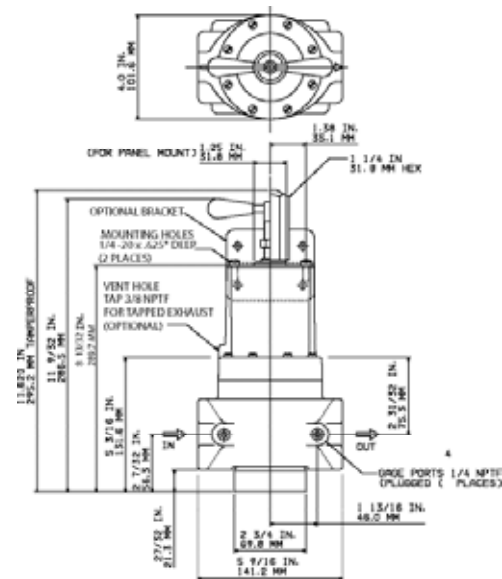
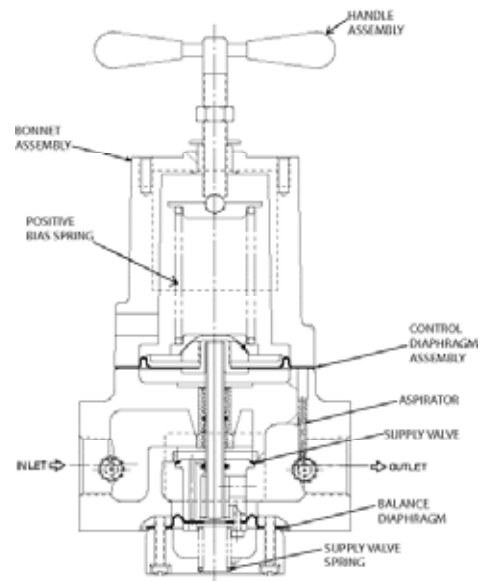
Свойства

- Чувствительность управления 1/2" (1.27cm) водяного столба.
- Соединяющая трубка типа Ventury компенсирует падение давления за регулятором при изменении скорости потока.
- Сбалансированный Подающий клапан минимизирует влияние перепадов подаваемого давления
- Управляющая камера изолирует управляющую и исключает колебания и вибрирование.
- Работает одинаково хорошо как с промышленным, так и с сухим инструментальным воздухом.
- Конструкция позволяет выполнять обслуживание без снятия с линии
- Монтажный кронштейн доступен

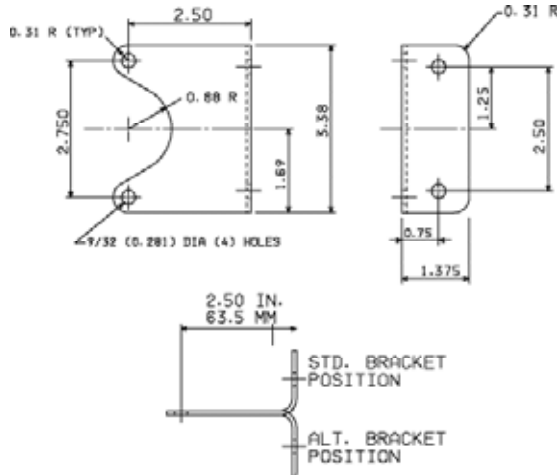
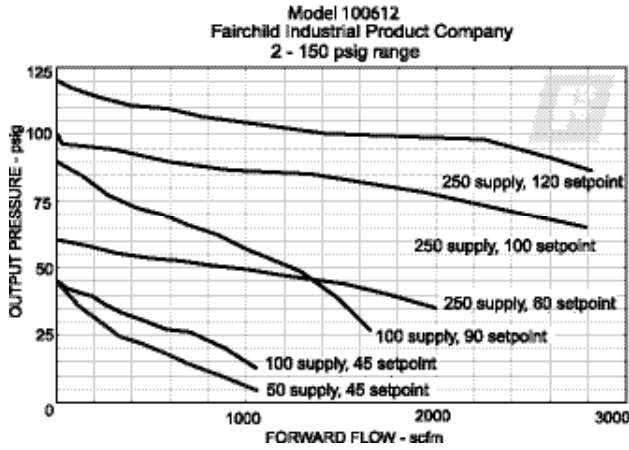
Принцип работы

Регулятор давления высокого потока Модель 100 разработан для применения в системах управления, требующих необычно высоких потоков воздуха. Подобно большинству регуляторов Fairchild, компенсирующее действие блока внутреннего клапана Модели 100 позволяет полностью стабилизировать давление за регулятором.

Этот регулятор высокого потока, эффективно работающий как на промышленном, так и на инструментальном воздухе, предлагает большую гибкость и экономию. Модель 100 способна предоставить прецизионное управление заданным уровнем и хорошую чувствительность при прохождении высоких потоков. Регулятор идеальный выбор для многих применений, включая управление муфтами, усилием сжатия валков.



Техническая информация



Монтажный кронштейн: 10308

Принадлежности Регулятора Model 100

Монтажный кронштейн.....10308 (отдельная продажа)

Спецификация

Входное давление Maximum

250psig, [17.0BAR], (1700kPa)

Выходной поток

Свыше 1500 SCFM (2550 m³/HR) при 100psig, [7.0BAR], (700kPa) вход. давл., 1 1/2" NPT и 40psig, [2.8 BAR], (280 kPa) заданного давл.

Выпускаемый поток

44 SCFM (75 m³/HR) при давлении за регулятором на 5 psig, [.35 BAR], (35 kPa) выше заданного 20 psig, [1.5BAR], (150kPa)

Влияние изменений входного давления

Менее чем 0.1 psig, [.0 007BAR], (.7kPa) на 100 psig, [7 BAR], (700 kPa) изменения входного давления

Чувствительность управления

Менее чем 1/2" (1.27 см) водяного столба

Окружающая температура

-40° F to +200°F (-40°C to +93°C)

Опасные размещения

Применим в зонах 1 и 2 для газовой атмосферы; Групп IIA и IIB и зон 21 и 22 для пылевой атмосферы

Информация каталога

Номер по каталогу **1 0 0**

Диапазоны давления

psig	[BAR]	(kPa)	
0-10	[0-0.7]	(0-70)	2
0.5-30	[0.035-2]	(3.5-200)	3
1-60	[0.07-4]	(7-400)	4
2-100	[0.14-7]	(14-700)	5
2-150	[0.14-10]	(14-1000)	6

Размеры портов

1" NPT	08
1 1/2" NPT	12

Опции

Tapped Exhaust	E
Non-Relieving	N
Tamper Proof	T

Информация по обслуживанию

Ремонтный комплект доступен для Модели 100. Смотрите Инструкцию по инсталляции, руководству и обслуживанию Пневматического регулятора Model 100, IS-10000100.