

# ФЛАНЦЕВАЯ РАЗДЕЛИТЕЛЬНАЯ МЕМБРАНА DT133

Разделительная мембрана DT127 разработана для применения на вязкие или агрессивные среды. Может быть изготовлена из Тефлона и др. коррозионноустойчивых материалов. Ее просто собирать с манометрами, преобразователями давления и другими инструментами.

## Технические параметры

**Подсоединение инструмента:** внутренняя NPT 1/4" и 1/2", BSPP 1/4" и 1/2"

**Подсоединение к процессу:** от Ду20 до Ду80 фланцы JIS, ANSI, DIN, Гост

**Максимальная температура:** от -40°C до 150°C от -40°C до 150°C при выборе доп. опции капиллярного прохода или теплообменника до 350°C

**Диапазон давления и размер фланца ограничены:**

мембрана Ø36: Максимальный диапазон до 40 бар; Минимальный от 0 до 6 бар

Минимальный размер фланца Ду20 Ру16 (3/4" x 150#)

мембрана Ø45: Максимальный диапазон до 40 бар; Минимальный от 0 до 6 бар

Минимальный размер фланца Ду25 Ру16 (1" x 150#)

мембрана Ø55: Максимальный диапазон до 40 бар; Минимальный от 0 до 4 бар

Минимальный размер фланца Ду40 Ру16 (1 1/2" x 150#)

мембрана Ø75: Максимальный диапазон до 40 бар; Минимальный от -1 до 0 бар

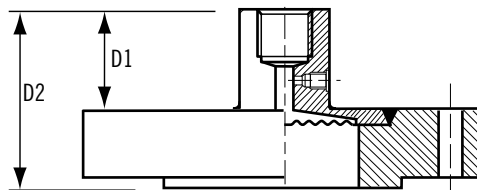
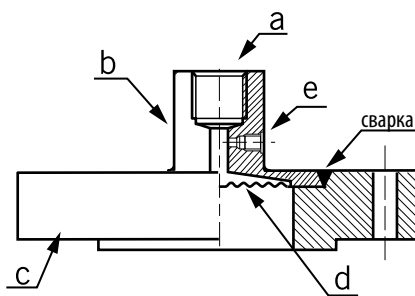
Минимальный размер фланца Ду50 Ру16 (2" x 150#)

\*Максимальное рабочее давление ограничено номинальным давлением фланца



## Размеры, мм

Деталь	Описание
a	Подсоединение инструмента
b	Верхняя часть
c	Нижняя часть
d	Мембрана
e	Порт для заполнения



## Подбор заказного кода

DT133		-	A	-	A	-	1	-	1	-	S	-	S	-	1
<b>Подсоединение инструмента (внутр.)</b>		<b>Диаметр мембраны</b>		<b>Подсоединение к процессу</b>		<b>Тип фланца</b>		<b>Материал мембраны</b>		<b>Материал нижней части корпуса</b>		<b>Материал верхней части корпуса</b>			
A	BSPP 1/4"	A	Ø36мм	1	3/4" (ДУ20)	1	150#	1	SS316L	S	SS316	S	SS316 (стандарт)		
B	NPT 1/4"	B	Ø45мм	2	1" (ДУ25)	G10	300#	2	Хастеллой C276	0	Опция	0	Опция		
C	BSPP 3/8"	C	Ø55мм	3	1 1/2" (ДУ40)	G16	DIN PN16	3	Тантал						
D	NPT 3/8"	D	Ø75мм	4	2" (ДУ50)	G25	DIN PN25	4	Опция						
E	BSPP 1/2"			5	2 1/2" (ДУ65)			5	JIS10K						
F	NPT 1/2"			6	3" (ДУ80)			6	JIS 20K						
M	M20x1.5			7	Опция			7	Опция						